

1. “Bu ilke ile, finansal karar verilirken bunun yaratacağı faydalarla birlikte neden olacağı kayıpların da dikkate alınması gerektiğini ifade eder.” Şeklinde ifade edilen ilke aşağıdakilerden hangisidir?

- A. İki taraflı muameleler ilkesi
- B. Riskten kaçınma ilkesi
- C. Opsiyonlar değerlidir ilkesi
- D. İşaret verme ilkesi
- E. Artan yararlar ilkesi

2. Bir işletmenin dönen varlık kalemlerine ilişkin bilgiler şöyledir:

- Hazır değerler : 10.000
- Menkul kıymetler : 20.000
- Ticari alacaklar : 30.000
- Stoklar :40.000

İşletmenin cari oranın 2,5 olması durumunda net işletme sermayesi aşağıdakilerden hangisi olur?

- A. 30.000
- B. 40.000
- C. 50.000
- D. 60.000
- E. 100.000

3. Aşağıdakilerden hangisi işletmenin kısa vadeli borç ödeme gücünü gösteren oranlardan biri değildir?

- A. Asit test oranı
- B. Likidite oranı
- C. Nakit oranı
- D. Cari oran
- E. Kaldıraç oranı

4. Bir işletmenin satışlarının maliyeti 100.000 TL ve ortalama stok tutarı 10.000 ise bir yılı 360 gün kabul ederek hesapladığımız stokta kalma süresi aşağıdakilerden hangisinde doğru olarak verilmiştir?

- A. 18 gün
- B. 24 gün
- C. 36 gün
- D. 48 gün
- E. 60 gün

5. Bir işletmenin satışlarındaki değişimin faiz vergi öncesi kar üzerindeki etkisi aşağıdakilerden hangisi ile ölçülür?

- A. Finansal kaldıraç derecesi
- B. Faaliyet kaldıraç derecesi
- C. Birleşik kaldıraç derecesi
- D. Toplam kaldıraç derecesi
- E. Finansal kaldıraç oranı

6. Bir işletmenin toplam sabit maliyetleri 100.000 TL, birim satış fiyatı 10 TL, başabaş noktası satış miktarı 20.000 adet olduğuna göre katkı payı aşağıdakilerden hangisidir?

- A. 10
- B. 5
- C. 15
- D. 20
- E. 25

7. “Dönen varlıklara daha az yatırım yapılarak, likiditenin düşük tutulması ve likidite risk düzeyinin artırılarak varlık yapısının oluşturulmasıdır.” Bu açıklama işletme sermayesi yatırım politikalarından hangisine aittir?

- A. Atak politika
- B. İlimli politika
- C. Dengeli politika
- D. İhtiyatlı politika
- E. İhtiyatsız politika

8. Finansal riskin ve karlılığın en düşük olduğu işletme sermayesi finanslama politikası aşağıdakilerden hangisidir?

- A. Atak politika
- B. İlimli politika
- C. Dengeli politika
- D. İhtiyatlı politika
- E. İhtiyatsız politika

9. Aşağıdakilerden hangisi optimum nakit miktarının belirlenmesinde kullanılan matematiksel modellerden biri değildir?

- A. Baumol Modeli
- B. Miller-Orr Modeli
- C. Beranek Modeli
- D. Stone Modeli
- E. Fisher Modeli

10. Aşağıdakilerden hangisi nakit yönetiminde etkinliği sağlamak için alınacak önlemlerden biri değildir?

- A. Kur riskinden kaçınmak için hemen para çıkışı gerektirmeyen tekniklerden yararlanma
- B. Yatırım harcamalarından ivedi olmayanları ertelemek
- C. Likidite yönetiminde dar ve kısa süreli görüşleri bir yana bırakmak
- D. Haftalık hatta gerektiğinde daha kısa süreli nakit giriş ve çıkışlarını gösterir sağlıklı nakit bütçesi hazırlamak
- E. Alacakların değerlendirilmesine gereken önemin verilerek, gerçek olmayan karlar üzerinden vergi ödenmesinin önlenmesi

11. Aşağıdakilerden hangisi stok yönetiminde etkinliğin sağlanması için alınacak önlemlerden biri değildir?

- A. Çeşitli stok kalemleri arasında denge sağlanarak, bazı stok kalemlerinde aşırı şişkinliğin önlenmesi
- B. Satınalma, üretim ve finansman bölümleri arasında yakın bir işbirliği sağlanması
- C. Üretim süresinin kısaltılması
- D. Teknik veya ekonomik nedenlerle sürüm kabiliyeti azalmış, paraya dönüşüm hızı yavaşlamış stok kalemlerinin özel fiyat indirimleri yoluyla satış olanaklarının artırılması
- E. Büro hizmetlerinde etkinliğin sağlanması

12. Bir ülkede reel faiz oranının %25 ve enflasyon oranının %45 olması durumunda nominal faiz oranı aşağıdakilerden hangisi olur?

- A. %65
- B. %81
- C. %75
- D. %61
- E. %20

13. Yıllık faiz oranı %60 olduğuna göre 3 ay vadeli yıllık efektif faiz oranı aşağıdakilerden hangisidir?

- A. %18,50
- B. %74,90
- C. %17,75
- D. %24,65
- E. %32,45

14. Yıllık taksit ödemeleri 2.000 TL olan bir kişi yıllık %30 faiz oranı üzerinden 10 yıllık süre için bankadan ne kadar kredi alabilir?

- A. 6.183
- B. 61.830
- C. 618.300
- D. 6.183.000
- E. 61.830.000

15. Piyasa faizleri yükseldiğinde tahvilin değerine ilişkin aşağıdakilerden hangisi/hangileri gerçekleşir?

- I. Değeri düşer.
 - II. Değeri yükselir.
 - III. Değeri değişmez.
- A. Yalnız I
 - B. Yalnız II
 - C. Yalnız III
 - D. I ve II
 - E. II ve III

16. Bir hisse senedi yatırımından beklenen getiri oranı %25 ve hisse senedinin fiyatının 150 TL olabilmesi için sonsuza kadar her yıl ne kadar temettü dağıtılmalıdır?

- A. 37,5 TL
- B. 600 TL
- C. 125 TL
- D. 300 TL
- E. 250 TL

17. Aşağıdaki sermaye bütçeleme yöntemlerinin hangisinde paranın zaman değeri dikkate alınmaz?

- A. Karlılık endeksi
- B. Net bugünkü değer
- C. İç verim oran
- D. İskontolandırılmış geri ödeme süresi yöntemi
- E. Geri ödeme süresi yöntemi

18. Sermaye bütçeleme yöntemlerine ilişkin aşağıdaki ifadelerden hangisi doğrudur?

- A. Net bugünkü değeri negatif olan proje kabul edilir.
- B. İç verim oranı ağırlıklı ortalama sermaye maliyetinden düşük olan proje kabul edilir.
- C. Karlılık endeksi 1'den düşük olan proje kabul edilir.
- D. Geri ödeme süresi uzun olan proje kabul edilir.
- E. Yıllık eşdeğer gideri düşük olan proje kabul edilir.

19. Aşağıdaki sermaye bütçeleme yöntemlerinden hangisi birden fazla değişkendeki değişmeye projenin verdiği tepkiyi ölçmek için kullanılır?

- A. Belirlilik eşiti katsayısı yöntemi
- B. Benzetim yöntemi
- C. Senaryo analizi
- D. Olasılık analizi
- E. Duyarlılık analizi

20. Bir yatırım projesinin nakit akışları dönemler itibarıyla aşağıdaki gibidir:

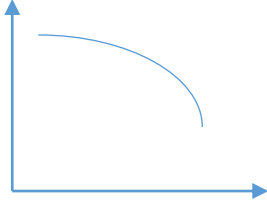
0. Yıl	1. yıl	2. yıl	3. yıl	4. yıl
-50.000	5.000	10.000	-15.000	50.000

İskonto oranı %20 olduğuna göre yatırımın net bugünkü değeri aşağıdakilerden hangisidir?

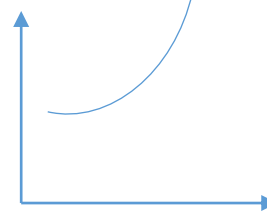
- A. 12.450
- B. 20.045
- C. -23.456
- D. -12.325
- E. -10.587

21. Aşağıdaki tahvil verim eğrisinin hangisi pozitif eğime sahiptir?

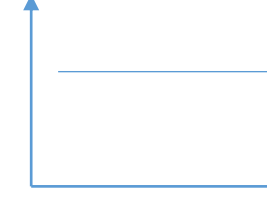
A.



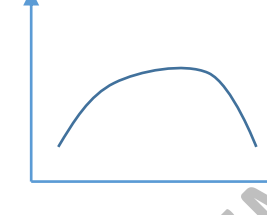
B.



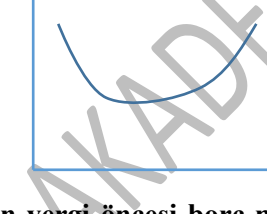
C.



D.



E.



22. Bir işletmenin vergi öncesi borç maliyeti %30 ve vergi oranı %20'dir. özkaynak maliyeti %40 olan işletmenin kullandığı kaynakların ağırlığı birbirine eşittir. Ağırlıklı ortalama sermaye maliyeti aşağıdakilerden hangisidir?

- A. %25 B. %32
C. %46 D. %16
E. %38

23. Bir ülkede risksiz faiz oranı %20, şirketin beta katsayısı 0,5 ve Pazar getirisi %50 ise sermaye varlıkları fiyatlama modeline göre şirketin kullandığı özkaynakların maliyeti aşağıdakilerden hangisidir?

- A. %35 B. %45
C. %25 D. %5
E. %50

24. Sermaye yapısı yaklaşımlarından biri olan Modigliani-Miller yaklaşımına ilişkin aşağıdakilerden hangisi yanlıştır?

- A. Net gelir yaklaşımı ile aynıdır.
B. Sermaye maliyeti firma değerini etkilemez.
C. Karın kullanım biçimi işletmenin değeri açısından önemli değildir.
D. Önemli olan işletmenin kazanma gücüdür.
E. Güçlü varsayımlar altında işletme faaliyetlerinin nasıl finanse edildiğinin önemsiz olduğunu öne sürmüşlerdir.

25. Aşağıdakilerden hangisi kısa süreli finansman kaynakları arasında gösterilmez?

- A. Ticari krediler (satıcı kredileri)
B. Banka kredileri
C. Finansman bonoları
D. Forfaiting
E. Menkulleştirme (VDMK)

26. "Bu yaklaşıma, kar payı ödemelerindeki azalma beklenen getiri oranını artırmaktadır. Çünkü dağıtılmayan her 1 TL (sermaye kazancına dönüşeceği varsayılan) ele geçen 1 TL kar payından daha risklidir. Daha fazla riske katlanma karşılığında ortakların getiri beklentisi yükselecektir. Bu yaklaşıma göre eşit tutarlarda olmak koşulu ile kar payı, sermaye kazancına tercih edilir." Şeklinde ifade edilen kar dağıtım kuramı aşağıdakilerden hangisidir?

- A. Temettü İlişkisizlik Kuramı
B. Eldeki Kuş Kuramı
C. Vergi Tercihleri Kuramı
D. Müşteri etkisi
E. İşaret etkisi hipotezi

27. "Kar dağıtım politikaları belirlenirken, ortakların beklentilerinin göz önünde bulundurulması gerekir. Bazı ortaklar uzun vadeli yatırım getirisi (sermaye kazancı) beklentisi içindeyken, bazı ortaklar da kısa vadeli yatırım getirisi (kar payı) beklentisi içindedir. Kar dağıtımında yatırımcı beklenti profiline belirlenmesi ve buna göre karın nasıl dağıtılacağına karar verilmesi gerekir." Şeklinde ifade edilen kar dağıtım kuramı aşağıdakilerden hangisidir?

- A. Temettü İlişkisizlik Kuramı
B. Eldeki Kuş Kuramı
C. Vergi Tercihleri Kuramı
D. Müşteri etkisi
E. İşaret etkisi hipotezi

28. Bir varlığın bilançoda görülen kayıt altına alınmış değeri aşağıdakilerden hangisidir?

- A. Gerçek değer
- B. Tasfiye değeri
- C. İşleyen teşebbüs değeri
- D. Defter değeri
- E. Piyasa değeri

29. Aşağıdakilerden hangisi değere dayalı yönetimin avantajları arasında yer almaz?

- A. Firmanın iç ve dış çevresinde kullanılabilen ortak kavramları oluşturması
- B. Performans değerlemede kullanılacak güçlü bir araç olması,
- C. Firmada değer yaratan ve yaratmayan faaliyetleri belirleyerek en uygun kaynak tahsisini yapması
- D. Firma yönetiminin değer yaratan sürücüler üzerinde yoğunlaşmasını sağlaması
- E. Firmalar için bu yönetim yapısının karmaşık olması

30. “Gerçekleştirilen alım satım işlemlerinde ödeme ve teslim yükümlülüğünün aynı anda ya da çok kısa bir süre zarfında yapıldığı piyasalardır.” Bu ifade aşağıdakilerden hangisine aittir?

- A. Para piyasası
- B. Sermaye piyasası
- C. Spot piyasa
- D. Vadeli piyasa
- E. Türev piyasa

31. Aşağıdakilerden hangisi türev ürün kullanma amaçlarından biri değildir?

- A. Riskten korunma
- B. Spekülasyon
- C. Yatırım
- D. Arbitraj
- E. Risk alma

32. Aşağıdakilerden hangisi iyi bir kurumsal yönetimin unsurlarından biri değildir?

- A. Şeffaflık,
- B. Bağımsızlık,
- C. Hesap Verebilirlik,
- D. Sorumluluk,
- E. Eşitsizlik

33. Aşağıdakilerden hangisi kurumsal yönetim ilkelerinden biri değildir?

- A. Şeffaflık
- B. Hesap verebilirlik
- C. Yönetim kurulu
- D. Denetim kurulu
- E. Sorumluluk

34. Sermaye piyasası mevzuatına göre aşağıdaki boşluğu doldurunuz.

“Yönetim kurulu içerisindeki bağımsız üye sayısı toplam üye sayısının üçte birinden az olamaz. Bağımsız üye sayısının hesaplanmasında kusuratlar izleyen tam sayı olarak dikkate alınır. Her durumda, bağımsız üye sayısı..... az olamaz.”

- A. 6
- B. 4
- C. 8
- D. 2
- E. 10

35. Sermaye piyasası mevzuatına göre aşağıdakilerden hangisi bağımsız üye olabilmek için gerekli kriterler içerisinde sayılmamıştır?

- A. Bağımsız yönetim kurulu üyesi olması sebebiyle üstleneceği görevleri gereği gibi yerine getirecek mesleki eğitim, bilgi ve tecrübeye sahip olması.
- B. Bağlı oldukları mevzuata uygun olması şartıyla, üniversite öğretim üyesi hariç, üye olarak seçildikten sonra kamu kurum ve kuruluşlarında tam zamanlı çalışmıyor olması.
- C. 1/12/1960 tarihli ve 193 sayılı Gelir Vergisi Kanunu (G.V.K.)’na göre yerleşik olmayan
- D. Şirket faaliyetlerine olumlu katkılarda bulunabilecek, şirket ile pay sahipleri arasındaki çıkar çatışmalarında tarafsızlığını koruyabilecek, menfaat sahiplerinin haklarını dikkate alarak özgürce karar verebilecek güçlü etik standartlara, mesleki itibara ve tecrübeye sahip olması.
- E. Şirket faaliyetlerinin işleyişini takip edebilecek ve üstlendiği görevlerin gereklerini tam olarak yerine getirebilecek ölçüde şirket işlerine zaman ayırabiliyor olması.

36. Tebliğe göre yönetim kurulu bağımsız üye sayısı en fazla kaç olabilir?

- A. 1
- B. 3
- C. 4
- D. Üst sınır yoktur.
- E. Alt sınır yoktur.

37. Tebliğe göre yönetim kurulu, bağımsız üyeliğin boşalmasından itibaren kaç gün içerisinde, aday gösterme komitesinin raporu çerçevesinde belirlenen aday listesini Kurul'a gönderir?

- A. 5
- B. 10
- C. 25
- D. 30
- E. 45

38. Tebliğe göre riskin erken saptanması komitesi; şirketin varlığını, gelişmesini ve devamını tehlikeye düşürebilecek risklerin erken teşhisi, tespit edilen risklerle ilgili gerekli önlemlerin alınması ve riskin yönetilmesi amacıyla çalışmalar yapmakla sorumlu olup, risk yönetim sistemlerini en az yılda kaç kez gözden geçirir?

- A. 1
- B. 3
- C. 4
- D. Üst sınır yoktur.
- E. Alt sınır yoktur.

39. "Tebliğe göre yönetim kurulu üyelerine ve idari sorumluluğu bulunan yöneticilere verilen ücretler ile sağlanan diğer tüm menfaatler, vasıtasıyla kamuya açıklanır. Kişi bazında açıklama yapılması esastır." Boş bırakılan yere hangisi gelir?

- A. Yıllık faaliyet raporu
- B. Gazete ilanı
- C. İnternet sitesi
- D. Telefon ile
- E. Maille

40. Aşağıdakilerden hangisi tebliğe göre yönetim kurulu altında açıklanmamıştır?

- A. Yönetim kurulunun görev süresi
- B. Yönetim kurulunun faaliyet esasları
- C. Yönetim kurulunun yapısı
- D. Yönetim kurulu toplantılarının şekli
- E. Yönetim kurulu bünyesinde oluşturulan komiteler

**Kurumsal Yönetim İlkeleri ve Finansal
Yönetim**

Deneme Sınavı

CEVAP ANAHTARI

1	E	21	B
2	D	22	B
3	E	23	A
4	C	24	A
5	B	25	D
6	B	26	B
7	A	27	D
8	D	28	D
9	E	29	E
10	E	30	C
11	E	31	E
12	B	32	E
13	B	33	D
14	A	34	D
15	A	35	C
16	A	36	D
17	E	37	D
18	E	38	A
19	B	39	A
20	C	40	A

AKTİF AKADEMİ

AKTİF AKADEMİ EĞİTİM MERKEZİ